

铝：“宏观情绪转暖，市场重心上移”

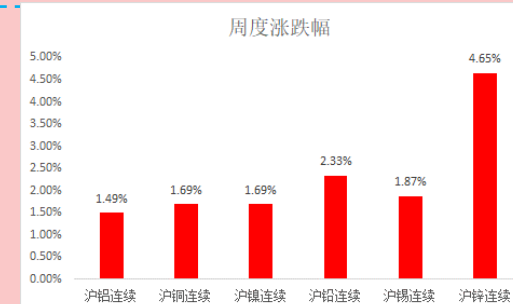
摘要：

- 供增需弱，基本面边际趋弱格局已成明牌，云南有60万吨的边际复产增量。
- 本周社会库存环比继续下降，社会库存低于50万吨
- 国内经济筑底复苏，工业品补库周期+政策共振
- 美经济韧性高，后续仍有加息空间，关注海外主动补库周期
- 电解铝冶炼行业平均利润较好

核心观点：8月底预期云南复产产能将增到180万吨/年，社会库存仍处于小幅去库阶段。短期看，市场仍在交易未来和现实之间的预期差，在短期基本面偏弱以及上游利润较好的格局下，市场阶段性价格上移，下游宏观预期好转仍将有支撑。

2023/8/28

投资咨询业务资格
证监许可【2011】1776号



有色金属团队：

作者1：鲍峰

高级分析师

从业资格证号：F3037342

咨询从业资格：Z0014770

作者2：曾真

分析师

从业资格证号：F03089009

联系电话：0551-62839067

铝：“宏观情绪转暖，市场重心上移”

下周影响沪铝价格主要因素和需关注市场热点：

1、据SMM数据显示7月份国内电解铝平均完全成本约为15507元/吨，环比下降1.2%，同比下降10.6%。据SMM数据显示2023年7月份国内电解铝现货均价约为18353元/吨，国内电解铝行业平均盈利约为2846元/吨，同比增长260%。

2、8月24日，SMM统计国内电解铝锭社会库存49.4万吨，较本周一库存增加0.3万吨，较上周四库存增加0.4万吨，较2022年8月历史同期库存下降18.5万吨，继续位于近五年同期低位。

策略建议：

单边：区间下边界09合约持有多单
期现：无

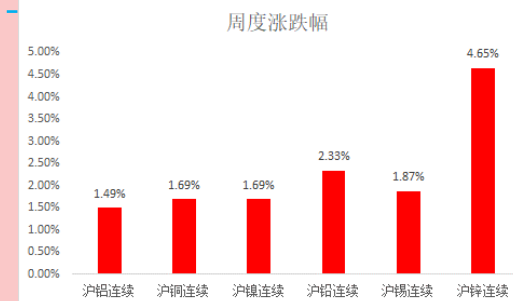
套利：无
期权：无

下周关注要点：

国内基本面数据：关注下周龙头需求开工、铝锭社会库存+铝棒社会库存

2023/8/28

投资咨询业务资格
证监许可【2011】1776号



有色金属团队：

作者1：鲍峰

高级分析师

从业资格证号：F3037342

咨询从业资格：Z0014770

作者2：曾真

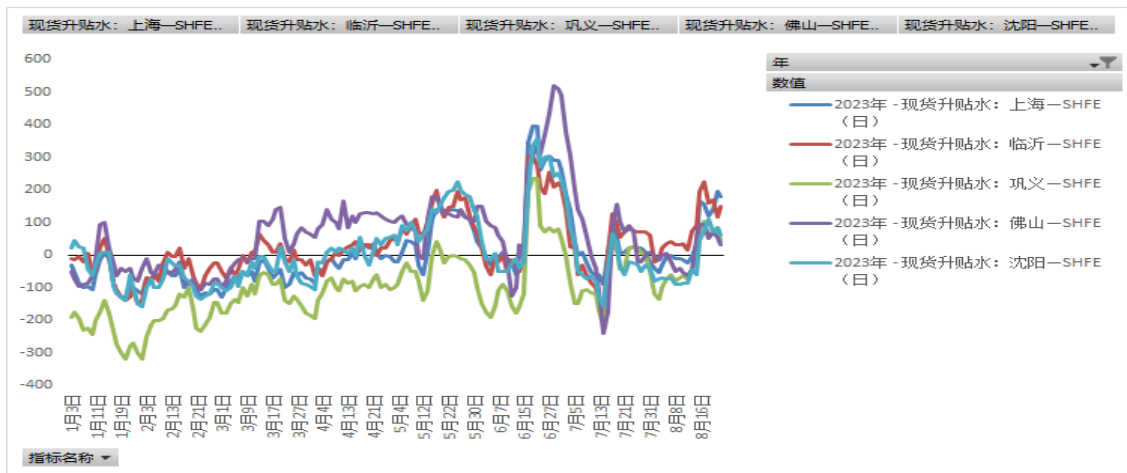
分析师

从业资格证号：F03089009

联系电话：0551-62839067

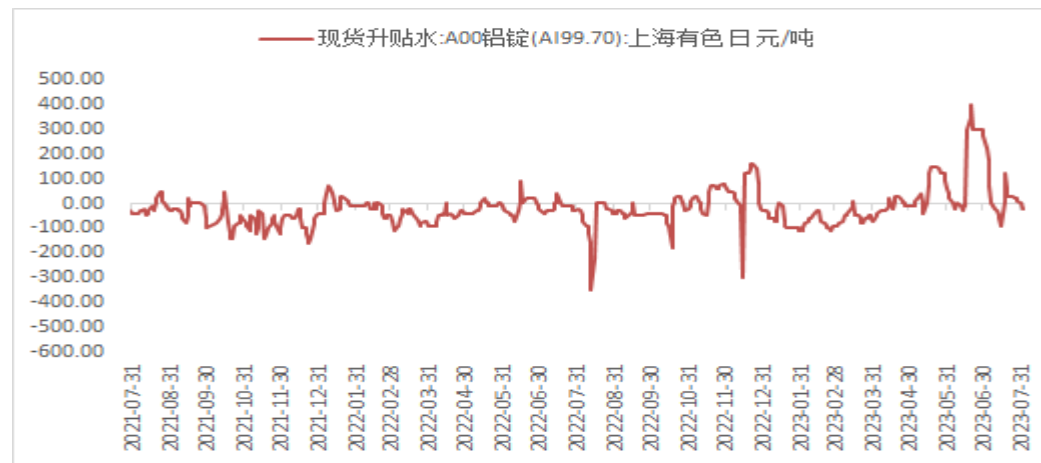
L. 现货数据

图1: 沪铝分地区基差数据图



数据来源：钢联、华安期货投资咨询部

图2.上海有色A00铝锭：基差走势图



数据来源：钢联、Ifind、华安期货投资咨询部

华安点评：本周现货市场交投较为紧俏，华东地区升水区间维持在（150 180）之间

└.期货数据

图3 沪铝成交和持仓

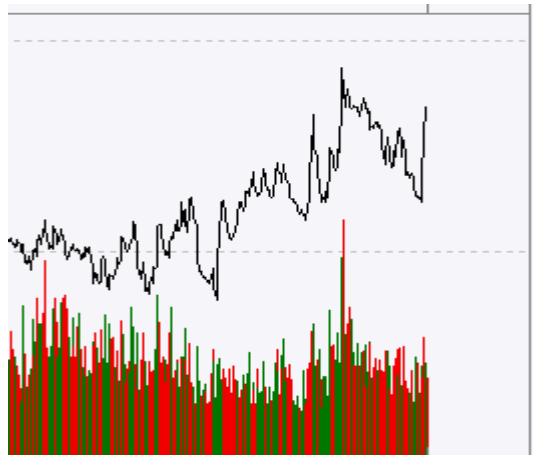
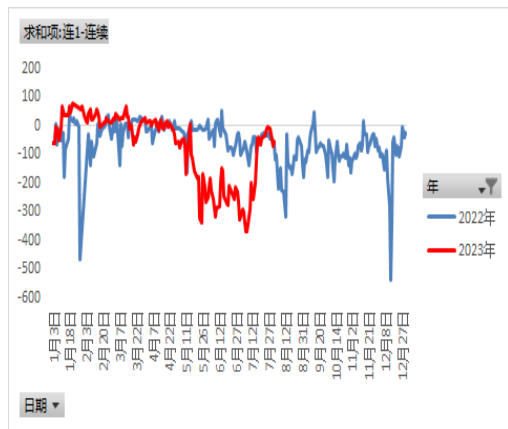
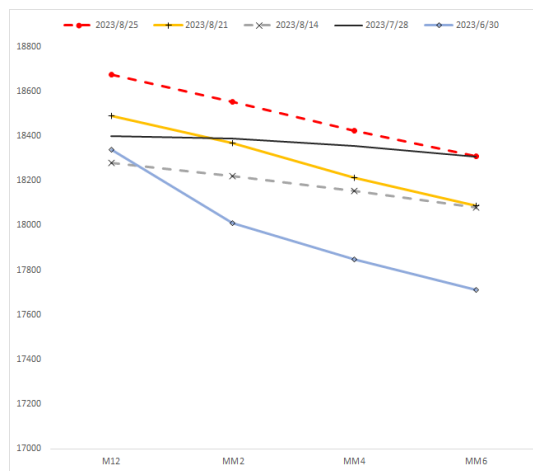


图4 沪铝（连1-连续）



数据来源：钢联、华安期货投资咨询部

图5.期限结构数据



数据来源：钢联、华安期货投资咨询部

图6.沪铝场内隐含波动率 (VIX)



华安点评：沪铝加权市场持仓量抬升
连一 —— 连续维持在-50附近。

L. 供需数据

图7 国内电解铝建成产能

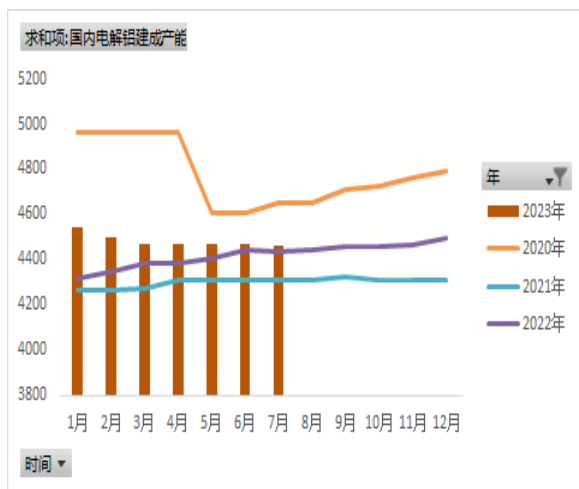


图8 国内电解铝运行产能

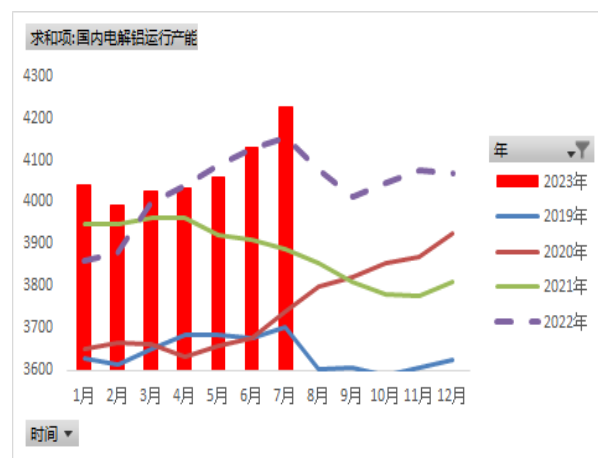


图9.国内铝材各行业周度开工率



数据来源：钢联、华安期货投资咨询部

数据来源：钢联、华安期货投资咨询部

华安点评：截止8月底，云南复产产能180万吨已经基本落地

L. 成本价格数据

图11 铝土矿价格

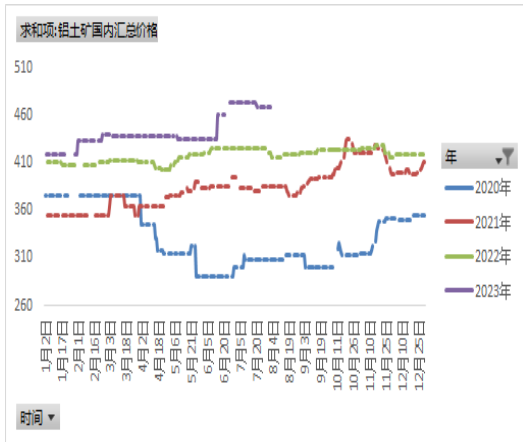


图12 进口铝土矿价格

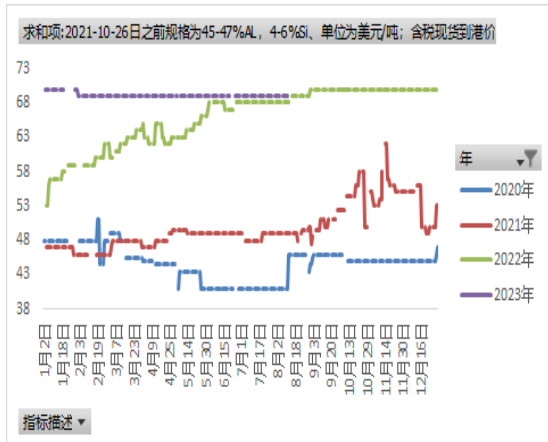


图13. 预焙阳极价格 (山东)

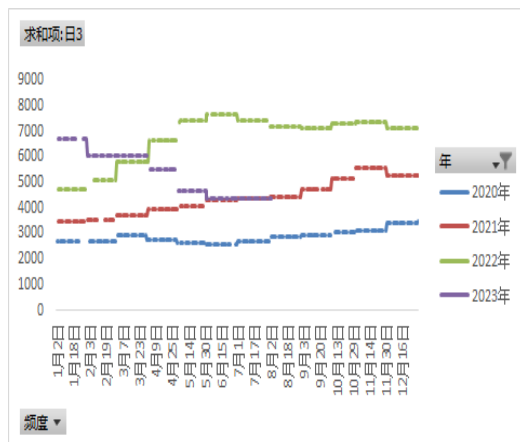


图14. 动力煤价格

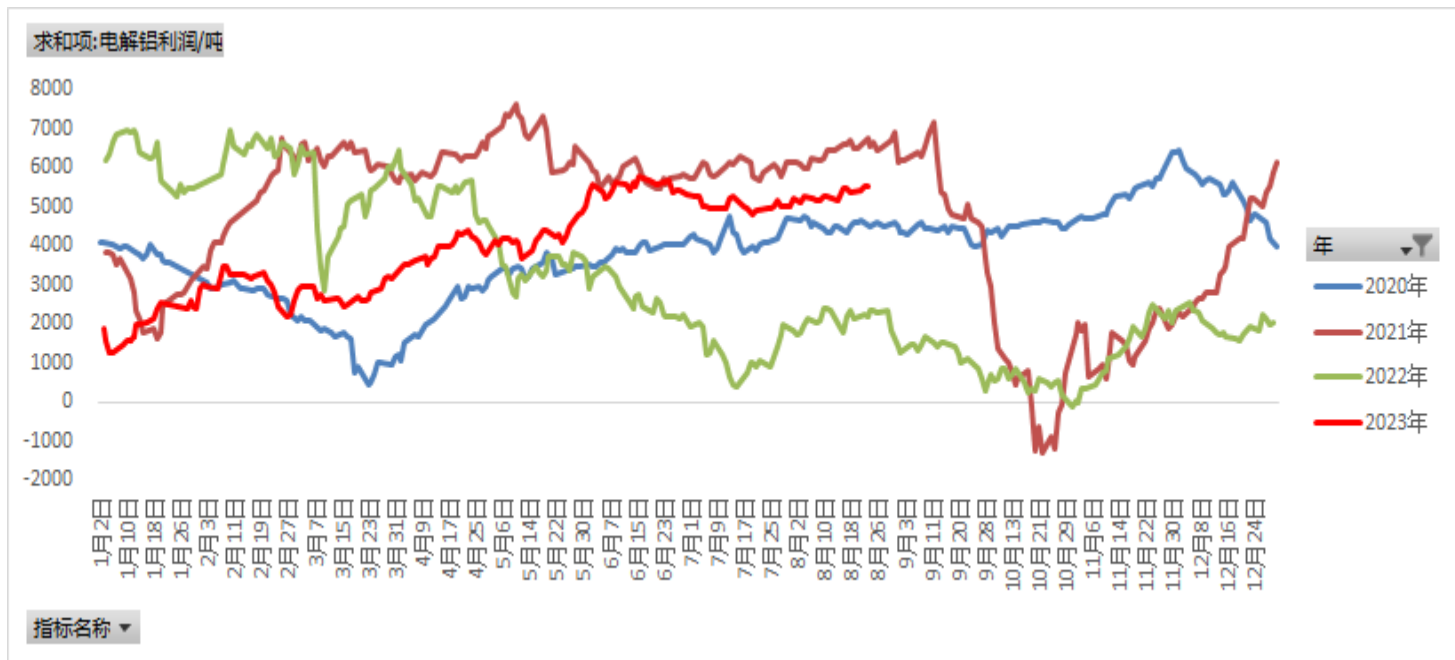


数据来源: 钢联、华安期货投资咨询部

数据来源: 钢联、华安期货投资咨询部

└.利润估算数据

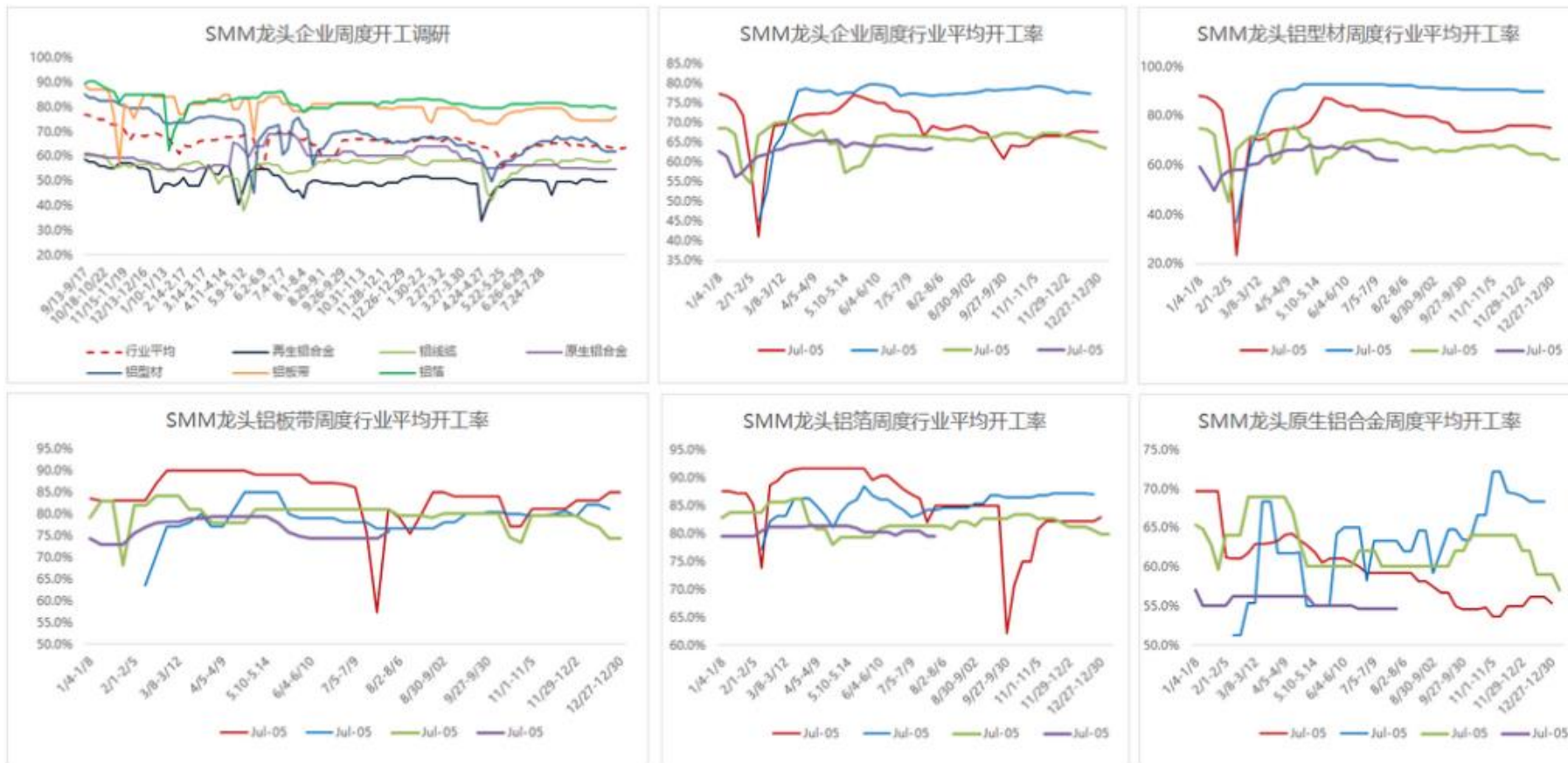
图15 电解铝利润估算



数据来源：钢联、华安期货投资咨询部

华安点评：龙头企业利润依然较好

L. 中端需求数据



本周下游铝加工企业周度开工率为63.4%，环比抬升0.6个百分点。受益于铝板带企业同比回升1.6%，铝线缆企业回升0.8个百分点，为58.6%，本周型材加工企业回升0.2%为62.7%。

L. 库存数据

图16. 沪铝社会库存

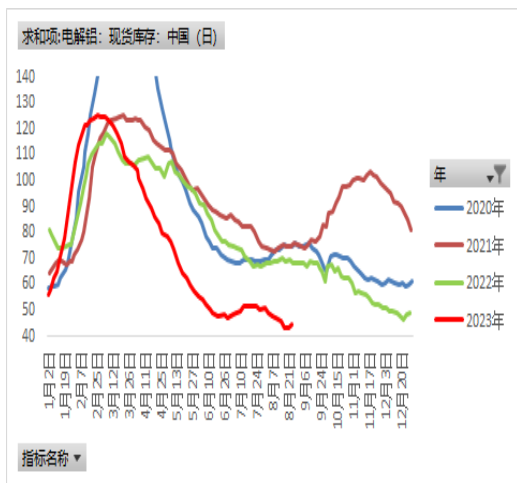


图17. LME库存

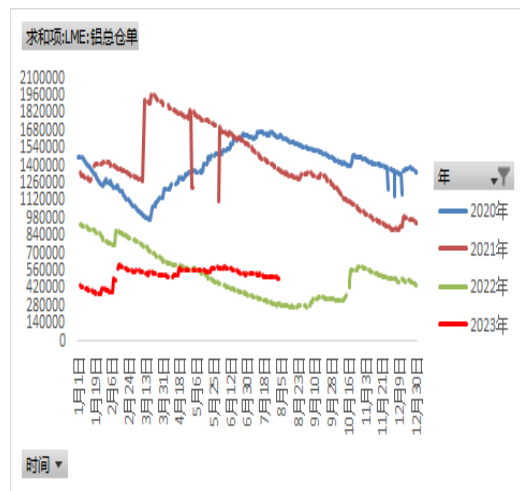


图18. 上期所库存

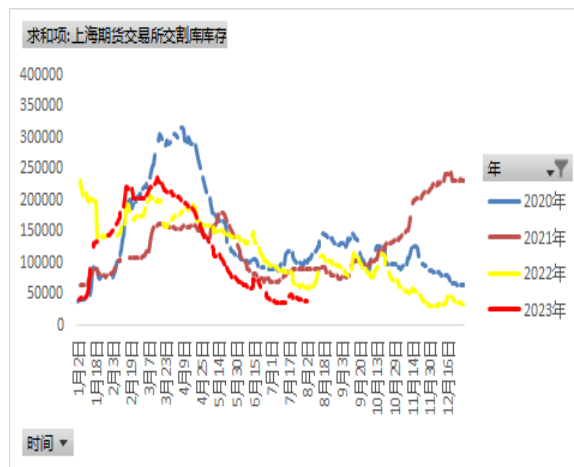
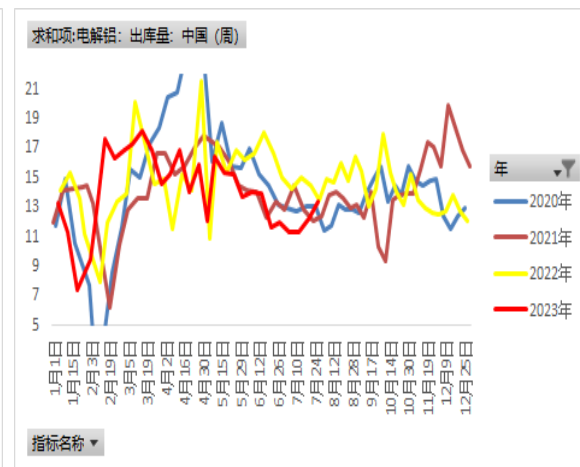


图19. 电解铝出库量



数据来源：钢联、华安期货投资咨询部

数据来源：钢联、华安期货投资咨询部

华安点评：本周铝锭社会表显库存进一步走低49万吨，环比下降1.6万吨。

L.行情数据一栏

		T	T-1	T-5	T-22	T-66
期货市场	沪铝主力合约收盘价	18615	18725	18400	18570	18015
	LME铝3M收盘价	2143.5	2178.5	2198	2193	2263.5
	沪铝主力合约成交量	145736	203319	134726	168937	258893
	沪铝主力合约持仓量	176440	185519	185325	235617	243059
	LME铝3M成交量	20441	16430	13746	11193	17834
	LME注销仓单占比	44.42%	44.25%	44.74%	48.93%	12.88%
	LME铝现货升贴水0-3	-46.44	-37.69	-43.5	-45.5	-4.5
	沪铝（连1-连续）	-120	-60	-120	-35	-215
	历史分位数	0.2180	0.3509	0.2180	0.4344	0.1049
	铜铝比	0.84	0.82	0.83	0.93	0.70
	历史分位数	0.8357	0.8225	0.8291	0.9306	0.7011
现货市场	SMM A00: 铝 现货报价	18580	18380	18350	18210	18360
	SMM A00: 铝（现货基差）	-20	0	20	0	40
	预焙阳极市场价：（山东）	4375	4375	4375	4375	4675
	煤炭价格：（内蒙：5500大卡）	820	815	810	855	795
	铝棒6063加工费	300	301	304	346	327
	铝卷1060/H态：0.5-0.8*1000*C	21480	21310	21250	20980	21010
	电解铝企业盈亏（山东）	5531	5528	5481	5034	4988
	铝现货进口盈亏	166	-149	98	76	0
	国内铝锭社会库存（万吨）	44.4	43.4	43.4	50.6	57.3
	上期所铝锭库存（万吨）	96554	105233	113045	274347	269583
	LME铝锭库存（万吨）	505550	507400	514025	535075	561450

注：T为当天交易日数据、T-1为前一个交易日数据、T-5 为5天前交易日数据、T-22为22天前交易日数据（月度）、T-66为66天前交易日数据（季度）
 社会库存数据，间隔为3天一更新



免责声明

本报告中的信息均来源于公开可获得资料，华安期货投资咨询部力求准确可靠，但对这些信息的准确性及完整性不做任何保证，据此投资，责任自负。本报告不构成个人投资建议，也没有考虑到个别客户特殊的投资目标、财务状况或需要。客户应考虑本报告中的任何意见或建议是否符合其特定状况。

网址：www.haqh.com

Email: tzzx@haqh.com

电话：0551-62839067

公司地址：安徽省合肥市蜀山区潜山路190号华邦世贸中心超高层写字楼40、41层